

TARIFARIOS 2008

- **Revista Electricidad Interamericana**
- **COMPENDIO Energético de Chile**
- **SITIO WEB** (www.revistaei.cl)
- **SEND** (Servicio E-mail de Noticias Diarias)

Revista **Electricidad Interamericana**

Revista **ELECTRICIDAD INTERAMERICANA** (1991) www.revistaei.cl es una publicación con 10 ediciones para el año 2008 que sirve a la industria de la generación, transmisión y distribución

eléctrica, a las empresas prestadoras de servicios y los proveedores de equipos, a la industria del gas y derivados, los centros universitarios y de investigación, las organizaciones gremiales, la eficiencia energética

en la industria, etc. La revista es reconocida como fuente de información seria y bien documentada por su larga tradición en el área. Su tirada alcanza a los 4.000 ejemplares por edición.

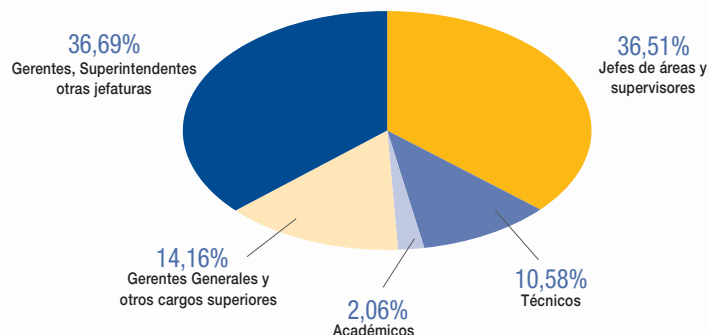
*16 años
informando en forma
confiable y oportuna.*

*Circulación controlada
de 4.000 ejemplares
mensuales.*

*Alto número de contactos
a nivel de lectores con
capacidad de decisión en la
industria energética.*

Impresa a todo color.

Segmentación Lectores Revista Electricidad Interamericana





Programa Editorial 2008

enero/febrero 101	Cierre: 18 de enero Circulación: 4 de febrero	Informe: Compañía General de Electricidad (CGE)	julio 106	Cierre: 27 de junio Circulación: 14 de julio	Informe: ENDESA
marzo 102	Cierre: 29 de febrero Circulación: 10 de marzo	Informe: EMEL Informe Especial: Pre EXPOMIN 2008. (15 - 18 abril 2008)	agosto 107	Cierre: 25 de julio Circulación: 11 de agosto	Informe: Combustibles fósiles: gas, GNL, petróleo; Gener
abril 103	Cierre: 28 de marzo Circulación: 15 de abril Circulación adicional: Expomin 2008	Informe: Expomin 2008 (15 - 18 abril 2008). Informe Especial: Pre Elecgas 2008 (27 y 28 de mayo 2008)	septiembre 108	Cierre: 29 de agosto Circulación: 15 de septiembre Circulación adicional: Foro SING 2008	Informe Especial: Pre Foro SING 2008. (8 y 9 de octubre de 2008)
mayo 104	Cierre: 25 de abril Circulación: 12 de mayo Circulación adicional: Elecgas 2008	Informe: Pre Elecgas (27 y 28 de mayo 2008) Informe Especial: Post EXPOMIN 2008	octubre 109	Cierre: 26 de septiembre Circulación: 13 de octubre	Informes: Transelec y Post Foro SING 2008
junio 105	Cierre: 30 de mayo Circulación: 16 de junio	Informe: Post Elecgas 2008 y Equipos y Proyectos de Iluminación	noviembre/ diciembre 110	Cierre: 21 de noviembre Circulación: 8 de diciembre	Informe: Colbún.

Tamaño de los Avisos



1 página al corte
27,5 x 21 cm.



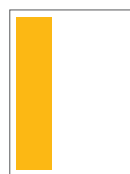
1 página a la caja
25 x 18 cm.



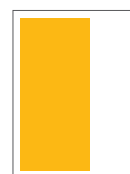
1/2 página horiz.
12,2 x 18 cm.



1/2 página vert.
25 x 8,5 cm.



1/3 página vert.
25 x 5,5 cm.



2/3 página vert.
25 x 12 cm.



1/4 página vert.
12,2 x 8,5 cms.



1/4 página horiz.
5,8 x 18 cm.

Tarifas de Publicidad (4 colores)

Tipo de Aviso/ Frecuencia	x1 mes	x3 meses	x6 meses	x8 meses	x10 meses
Contratapa	\$ 1.500.000	\$ 1.425.000	\$ 1.350.000	\$ 1.275.000	\$ 1.200.000
Tapa Dos	1.380.000	1.310.000	1.245.000	1.175.000	1.100.000
Tapa Tres	1.250.000	1.190.000	1.125.000	1.065.000	1.000.000
Doble página	2.360.000	2.245.000	2.125.000	2.010.000	1.890.000
Página Interior	1.080.000	1.025.000	975.000	920.000	865.000
Dos tercios de página	945.000	900.000	850.000	810.000	760.000
Media página	650.000	620.000	585.000	550.000	520.000
Media página (enfrentada)	1.390.000	1.320.000	1.250.000	1.180.000	1.110.000
Tercio de página	445.000	425.000	400.000	380.000	350.000
Cuarto página	365.000	345.000	330.000	310.000	295.000
Inserto (*)	1.190.000				
Publirreportaje (**)	1.280.000				

(*) El peso del inserto no puede exceder 50 gramos

(**) El valor del publirreportaje incluye redacción y fotografías

Los valores indicados son netos, no incluyen el Impuesto al Valor Agregado (IVA)

Especificaciones Técnicas

La revista se imprime en prensa plana 4 colores. Los avisos deben entregarse en archivo digital, en cuatricromía, con alta resolución (300 dpi o más) y al tamaño que corresponda, según el formato del aviso. En el caso del aviso de una página al corte, éste debe venir con un área de 1 cm de excedente por cada lado. El material puede ser recepcionado sin problemas sólo en **Photoshop CS2, Illustrator CS2, In Design CS2 y Free-hand 10.**

**Realizamos
estudios
y organizamos
eventos**

AREA DE ESTUDIOS

Compendio Energético

El **Compendio Energético de Chile** 2008/2009 es una obra de consulta única en el sector energético nacional. En su tercera edición contempla entregar a la comunidad energética del país una obra de consulta donde se encuentran reflejados los principales hitos de su desarrollo y la información específica de cada uno de los actores. Desde los generadores, transmisores y distribuidores de electricidad, hasta los proveedores con sus respectivos productos y servicios. Desde las autoridades, empresas y organismos del sector eléctrico hasta las energías renovables alternativas, como también las vinculadas al gas y a la eficiencia energética.

Tarifas de Publicidad (4 colores)

Tipo de Aviso

Contratapa	\$ 1.500.000
Tapa Dos	1.380.000
Tapa Tres	1.250.000
Separador de sección	1.250.000
Marcador de Página	1.250.000
Página Interior	1.080.000
Media página	650.000
Cuarto página	365.000

Los valores indicados son netos,
no incluyen el Impuesto al Valor Agregado (IVA)



AREA DE EVENTOS

Elecgas 2008



VII VERSION ELECGAS
27 y 28 de mayo de 2008
Hotel Sheraton,
Santiago - Chile.

Encuentro energético anual reconocido por su importancia a nivel nacional en la industria, el cual reúne las áreas de la electricidad, el gas natural, las energías renovables y la eficiencia energética.



Valor Inscripción	\$ 250.000
Valor Auspicio	
Diamante	3.000.000
Gold	2.500.000
Silver	2.000.000
Valor Stand	800.000

Los valores indicados son netos,
no incluyen el Impuesto al Valor Agregado (IVA)

Informaciones: Patricia Jollán. Tel: (56- 2) 7574228. E-mail: pjollan@editec.cl | Visítenos en www.elecgas.cl

Foro del SING 2008



**VI FORO ELECTRICO
DEL SING**
8 y 9 de octubre de 2008
Hotel Antofagasta,
Antofagasta - Chile.

Punto de encuentro de los generadores, transportistas y distribuidores de energía eléctrica, los grandes usuarios de energía (compañías mineras del Norte Grande), de los clientes industriales y libres, de organizaciones de usuarios, de compañías distribuidoras de gas natural y proveedores de equipos y servicios.



Valor Inscripción	\$ 170.000
Valor Auspicio	
Diamante	3.000.000
Gold	2.500.000
Silver	2.000.000
Valor Stand	800.000

Los valores indicados son netos,
no incluyen el Impuesto al Valor Agregado (IVA)

Informaciones: Patricia Jollán. Tel: (56- 2) 7574228. E-mail: pjollan@editec.cl | Visítenos en www.forosing.cl

**En internet
tenemos la información
que Ud. busca**

www.revistaei.cl



Banners

Electricidad interamericana pone a disposición de sus clientes una oportunidad extraordinaria para promocionar sus productos y servicios mediante un banner de publicidad en el sitio **www.revistaei.cl** y en el servicio e-mail de noticias diarias **SEND**.

Con más de 6.000 suscriptores al servicio e-mail de noticias diarias **SEND** y más de 12.000 visitas mensuales al sitio web **www.revistaei.cl**, Electricidad Interamericana ha logrado un liderazgo en Internet, entregando información confiable y oportuna.

Tarifas Banner en **www.revistaei.cl**

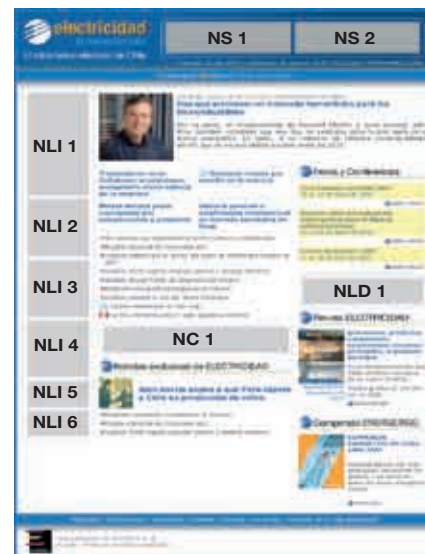
Tamaños de banner	Valor \$/mes
WS1 (Superior, 400 x 75 pixeles)	\$ 250.000
WS2 y WS3 (Superior, 135 x 75 pixeles)	200.000
WLD1 (Lateral Derecho, 330 x 75 pixeles)	220.000
WLI1, WLI2, WLI3 y WLI4 (Lateral Izquierdo, 160 x 50 pixeles)	150.000
WLD2 y WLD3 (Lateral Derecho, 160 x 110 pixeles)	200.000
WLD4, WLD5, WLD6 y WLD7 (Lateral Derecho, 160 x 80 pixeles)	170.000

Tarifas Banner en **SEND** (Servicio E-mail de Noticias Diarias)

Tamaños de banner	Valor \$/mes
NS1 y NS2 (Superior, 200 x 60 pixeles)	\$ 250.000
NLD1 (Lateral Derecho, 210 x 50 pixeles)	220.000
NC1 (Central, 325 x 50 pixeles)	220.000
NLI1 (Lateral Izquierdo, 220 x 110 pixeles)	270.000
NLI 2, NLI 3 y NLI4 (Lateral Izquierdo, 110 x 110 pixeles)	170.000
NLI 5 y NLI 6 (Lateral Izquierdo, 50 x 110 pixeles)	150.000

Condiciones

- * Los valores son mensuales y no incluyen IVA.
- * La permanencia mínima de los banner es de tres meses (3).
- * Los banner deben entregarse en formato GIF (animado o plano).
- * Los gastos por comisión de agencia son de cargo del avisador.
- * El valor incluye el diseño del banner más una modificación al mes. Cualquier modificación adicional al banner es de cargo del Cliente.



Descuentos por Frecuencia

	X1 mes	X3 meses	X6 meses	X9 meses	X12 meses
NLI1	\$ 270.000	\$ 255.000	\$ 245.000	\$ 235.000	\$ 215.000
WS1, NS1 y NS2	250.000	235.000	225.000	215.000	200.000
WLD1, NLD1 y NC1	220.000	210.000	195.000	185.000	175.000
WS2, WS3, WLD2 y WLD3	200.000	190.000	180.000	170.000	160.000
WLD4, WLD5, WLD6, WLD7, NLI2, NLI3 y NLI4	170.000	160.000	150.000	140.000	130.000
WLI1, WLI2, WLI3, WLI4, NLI5 y NLI 6	150.000	140.000	130.000	120.000	110.000

10% adicional para avisadores de revista Electricidad Interamericana (frecuencia mínima 3 avisos)

Ventas

Guillermo Cifuentes J.
Tel.: (56-2) 757 4280
Cel. 0-8 188 7057
gcifuen@editec.cl

Carolina Ibáñez
Teléfono: (56-2) 757 42 41
Celular: 0-7-608 8364
E-mail: cibanez@editec.cl

Av. del Cóndor 844, Of. 205, Ciudad Empresarial,
Huechuraba, Santiago Chile
Tel: (56-2) 757 4200 Fax: (56-2) 757 4201
editec@editec.cl • **www.revistaei.cl**

