

## **EL INCREMENTO DE LA DEMANDA ELÉCTRICO DE OCTUBRE ANTICIPA UN FIN DE AÑO CON MAYOR CONSUMO**

*Buenos Aires, 15 de noviembre de 2011.* La demanda eléctrica del MEM correspondiente al mes de octubre registró una suba interanual del 5,7% en comparación con el mismo mes del 2010.

Con una temperatura promedio casi sin variación respecto a la del año pasado, el incremento estuvo impulsado, nuevamente, por una mayor evolución en el Interior del país.

De este modo, de enero a octubre, el 2011 acumula una suba del 5,4% respecto del mismo período de 2010.

### **LOS DATOS DE OCTUBRE DE 2011**

En octubre del 2011, la demanda neta total del MEM fue de 9.053,7 GWh; mientras que, en el mismo mes de 2010, había sido de 8.567,7 GWh<sup>1</sup>. Por lo tanto, la comparación interanual da un aumento del 5,7%.

En lo referente a la comparación intermensual y dado que en septiembre de 2011 se había registrado un consumo de 9.089,5 GWh, octubre verifica una leve baja: -0,4%.

En cuanto a la demanda de potencia, octubre de 2011 verificó, en promedio, picos que fueron un 3,83% mayor a los consumos de potencia de septiembre de 2010.

Durante octubre y a nivel provincial, 25 empresas o provincias marcaron subas del consumo: Chubut (34%) motorizada por el incremento de los requerimientos eléctricos de Aluar; Formosa (23%), Neuquén (15%), San Juan (13%); Chaco (11%) y Santiago del Estero (10%) fueron las que verificaron mayores incrementos.

En tanto, registraron descenso sólo dos: Catamarca (-5%) y Misiones (-2%).

En referencia al detalle por regiones y siempre en la comparación interanual, las variaciones fueron las siguientes:

- ❑ **PATAGONIA** -Río Negro patagónico, Chubut y Santa Cruz- el consumo aumentó 27%.
- ❑ **COMAHUE** -La Pampa, Río Negro norte y Neuquén- verificó una variación del 11,5%.
- ❑ **CUYO** -San Juan y Mendoza- verificó un incremento: 10,1%.

---

<sup>1</sup> Datos Oficiales publicados por CAMMESA

- **NEA** -Chaco, Formosa, Corrientes y Misiones - registró una **suba del 7,9%**.
- **BAS** -interior de la provincia de Buenos Aires (sin contar Capital Federal, GBA, La Plata y Gran La Plata)- **mostró un aumento del 5,9%**.
- **CENTRO** -Córdoba y San Luis- **registró una variación del 5,2%**.
- **LITORAL** -Entre Ríos y Santa Fe- **verificó una tasa de crecimiento del 4,9%**.
- **METROPOLITANA** -Ciudad de Buenos Aires, GBA, La Plata y Gran La Plata- **registró una suba del 3,5%**.
- **NOA** -Tucumán, Salta, Jujuy, La Rioja, Catamarca y Santiago del Estero- **tuvo un ascenso: 3,2%**.

En lo que respecta al detalle de **las distribuidoras de jurisdicción nacional** (Capital, GBA, La Plata y Gran La Plata), que totalizaron **una suba conjunta de 3,5%**, los registros indican: en **EDENOR** subió un **4%**; en **EDESUR** creció un **3%**, mientras que **EDELAP** **decreció un 2%**.

En tanto, la evolución de la **demanda eléctrica del interior del país** (RESTO MEM<sup>2</sup>), **subió, en forma conjunta, un 7,2%**.

### **TEMPERATURA**

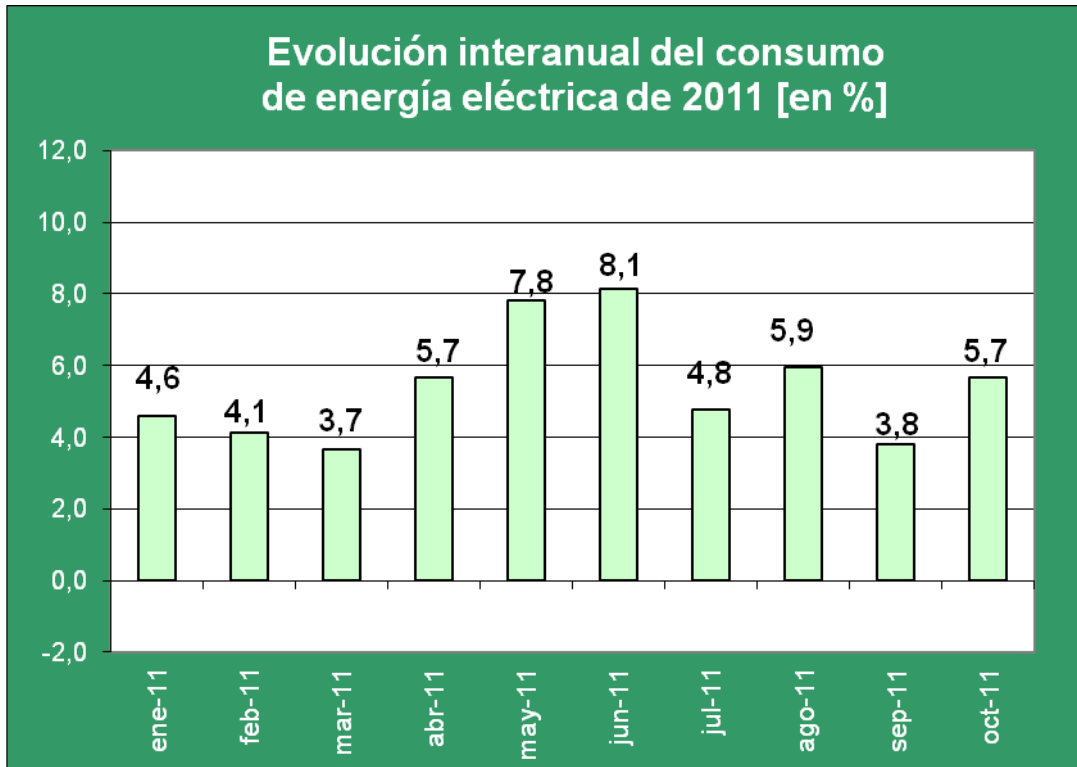
La temperatura media de octubre de 2011 fue de **17,3°C**, cuando en 2010 había sido de **17,2°C**. La histórica promedio para este mes es de **17,5°C**. Y la de septiembre de 2011 había sido de **16,2°C**.

### **DATOS DE GENERACIÓN**

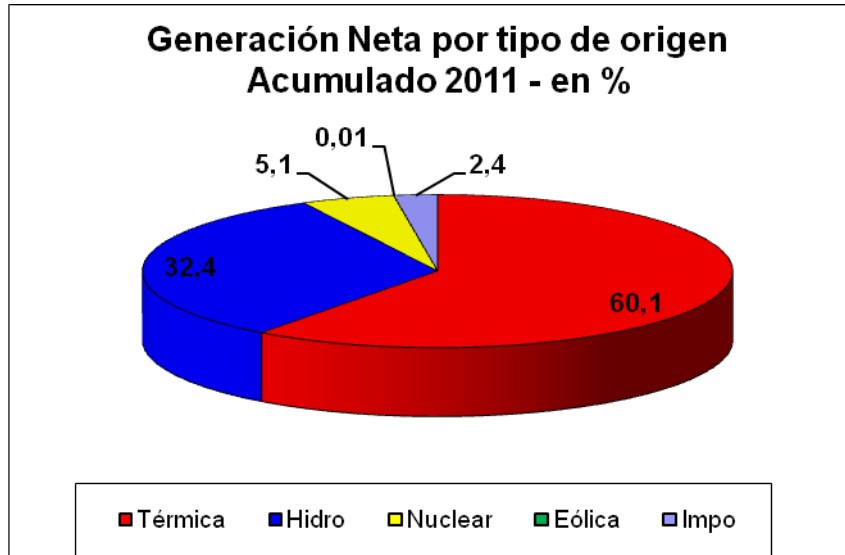
Según datos globales de todo el mes de septiembre, **la generación térmica** sigue liderando el aporte de producción al cubrir **el 54,6%** de los requerimientos. Por otra parte, el aporte **hidroeléctrico** **mostró un importante incremento** al proveer el **40%** de la demanda, y el **nuclear el 5,4%**. Y las generadoras de fuentes alternativas (eólicas y fotovoltaicas) aportaron **0,01%**. Por otra parte, la **importación**, a la cual casi no se recurrió, cayó a niveles mínimos, ya que representó el **0,05%** de la demanda total.

---

2 Todo el mercado Eléctrico Mayorista sin Capital y GBA., La Plata y Gran La Plata



Fuente CAMMESA. Elaboración: FUNDELEC



Fuente CAMMESA. Elaboración: FUNDELEC

**FUNDELEC** es una institución que trabaja para la difusión del desarrollo del sector eléctrico argentino, teniendo en cuenta las necesidades de la industria eléctrica y de sus consumidores con la finalidad de hacer sustentable el servicio.